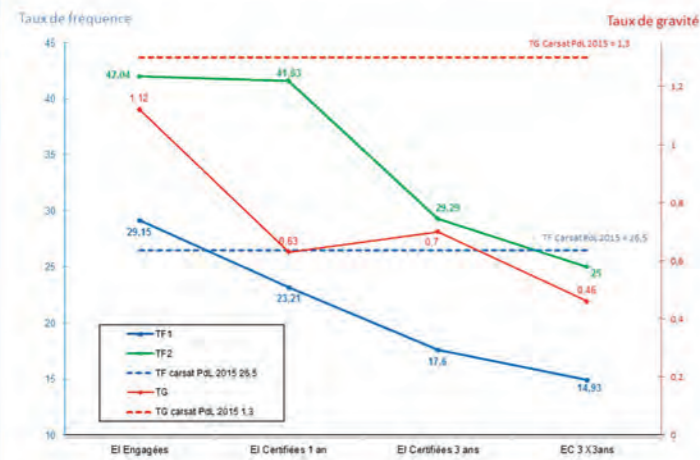
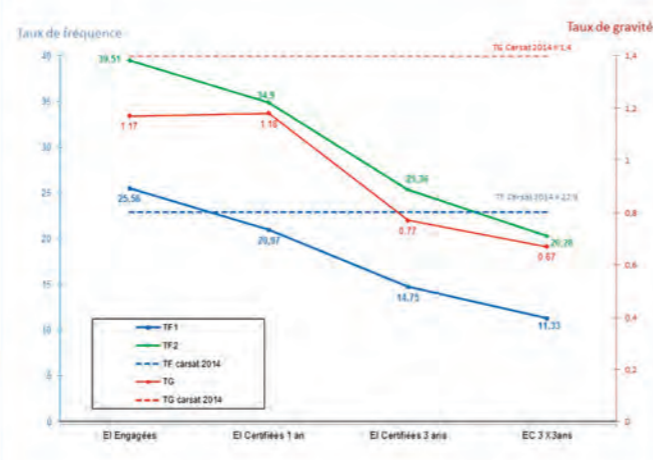


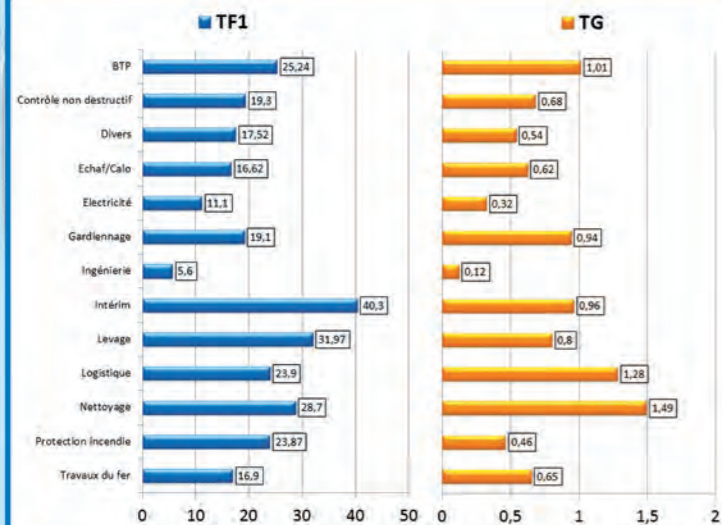
Indicateurs selon l'ancienneté dans la démarche  
MASE Atlantique



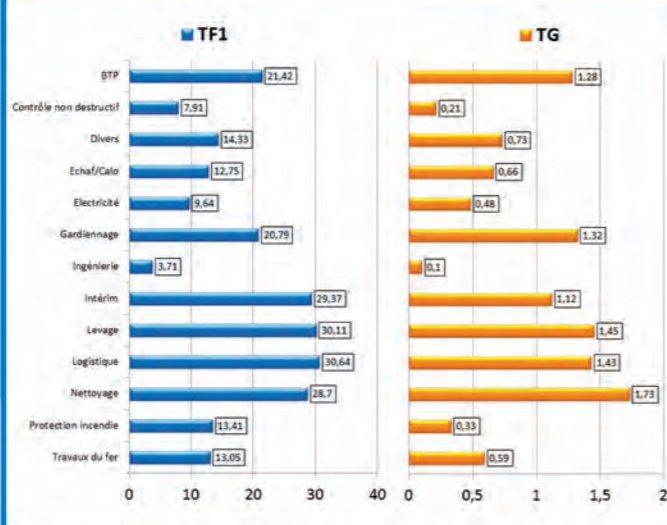
Indicateurs selon l'ancienneté dans la démarche  
MASE National



Indicateurs par activités des Entreprises Intervenantes  
MASE Atlantique



Indicateurs par activités des Entreprises Intervenantes  
MASE National



LE TAUX DE RETOUR POUR  
LES SUIVIS SEMESTRIELS DE  
JUIN 2016 A ATTEINT **97,4%**.

ILS ONT ÉTÉ RENSEIGNÉS PAR  
**100% DES ENTREPRISES UTILISATRICES,**  
**99,8 DES ENTREPRISES CERTIFIÉES ET**  
**90,8% DES ENTREPRISES ENGAGÉES.**

Nous vous rappelons que le suivi semestriel est une exigence du référentiel système commun MASE/UIC.

Il est indispensable que chaque entreprise adhérente complète le ou les tableau(x) des indicateurs dans les délais.

La non transmission du suivi semestriel peut entraîner le retrait de la certification.

La qualité du suivi semestriel est prise en compte par les membres du Comité de Pilotage lors des restitutions de certification.

A la clôture du suivi semestriel, une analyse des résultats est faite et permet d'alerter les entreprises selon les réponses apportées.

**À NOTER !**

Les **mots de passe** de l'ensemble des entreprises adhérentes ont été **modifiés** début octobre 2016.

Un mail vous a été transmis pour vous adresser votre **nouveau code d'accès**.

Attention seul le mot de passe a été modifié, **le nom d'utilisateur reste inchangé.**

Dates de saisie du prochain suivi de décembre :  
**du 9 janvier 2017 au 24 février 2017.**

Rédactrice en chef : **Rose BELLLOT** (MASE Atlantique) - Directeur de la publication : **Brice CHEVRIER**  
Comité de rédaction : **Laurence CHESNEAU, Alexis CORBIERE, Patrice LAMISSE, Jean-Michel MAILLET**  
Conception : C. Le Tourneur 02 32 49 34 84. Photos : Ingram - Mase Atlantique - Visuel Masecote Graphito



MASE associé au terminal méthanier de Montoir de Bretagne pour fêter les **2000 jours sans accident du travail avec arrêt** pour les entreprises extérieures.



ELENGY terminal méthanier de Montoir de Bretagne a reçu le 5 octobre dernier, des entreprises extérieures travaillant sur son site afin d'y célébrer les 2000 jours (soit plus de 5 ans) sans accident du travail avec arrêt pour les entreprises intervenant sous décret de 92 (Coordination sécurité assurée par l'exploitant).

La sécurité des personnes et des installations est la priorité d'ELENGY, filiale du groupe ENGIE. Le président, le vice-président et le trésorier de l'association MASE Atlantique étaient présents pour saluer cette performance.

C'est avant tout la réussite collective :

- Des entreprises extérieures qui s'impliquent depuis de nombreuses années dans la démarche sécurité grâce au référentiel MASE Atlantique. L'objectif de ce système de management de la Sécurité, la Santé et de l'Environnement est l'amélioration continue et permanente des performances sécurité, santé et environnement des entreprises intervenantes et des donneurs d'ordres.
- Des salariés du terminal méthanier qui planifient leur travail, établissent les plans de prévention, autorisent les chantiers et surveillent leur réalisation.

«Ce bon résultat doit nous inviter à continuer d'exercer notre vigilance collective et individuelle. L'objectif zéro accident est et reste notre premier objectif commun.», affirme Jean-Michel Maillet, directeur du terminal méthanier de Montoir de Bretagne et membre du Conseil d'Administration MASE ATLANTIQUE.

QUELQUES  
CHIFFRES

Au 1<sup>er</sup> janvier 2017  
MASE Atlantique  
représente :

**77**  
Entreprises  
engagées

**234**  
Entreprises  
certifiées

**15**  
Entreprises  
Utilisatrices

Vie de l'association



L'équipe MASE ATLANTIQUE s'est agrandie depuis juillet 2016 avec l'arrivée d'un nouvel administrateur **Alexis Corbière**.

Vous pouvez nous joindre au 02 40 44 46 31 ou sur nos portables respectifs :

- Rose BELLLOT : 06 38 64 15 41
- Laurence CHESNEAU : 07 70 07 75 58
- Alexis CORBIERE : 06 38 64 10 81

POUR TOUT RENSEIGNEMENT,  
VOUS POUVEZ CONTACTER  
L'ADMINISTRATION MASE ATLANTIQUE

Rose BELLLOT, Laurence CHESNEAU  
et Alexis CORBIERE

EDF UP CORDEMAIS  
BP 13 - 44360 CORDEMAIS

Tél. : 02 40 44 46 31  
Mail : [mase-atlantique@orange.fr](mailto:mase-atlantique@orange.fr)

Site internet :  
[www.maseatlantique.fr](http://www.maseatlantique.fr)

À VOS  
AGENDAS

le 4 mai 2017  
**ASSEMBLÉE  
GÉNÉRALE  
2017**



## PREVENTICA Rennes

L'association était présente au Salon PREVENTICA de Rennes 2016 qui s'est déroulé les 4, 5 et 6 octobre.

Cet événement nous a permis de présenter le fonctionnement de l'association aux visiteurs ainsi que d'échanger avec les nombreux adhérents venus visiter le salon.

L'association a organisé une conférence auprès de 40 participants et notre stand a été présenté lors du parcours inaugural.



## MASE CLUB

Le 14 octobre dernier, les membres du MASE CLUB ont été conviés à participer à la réunion bilan sur les 6 premiers mois d'existence de ce groupe d'échanges.

Cette réunion, animée par M<sup>me</sup> ALIX, coordinatrice du MASE CLUB, a permis de faire le bilan des audits réalisés depuis juin 2016, d'avoir les retours d'expériences des auditeurs, des audités et le retour de la Coordinatrice du MASE CLUB.

Les retours des participants sont très positifs car les audits croisés ont permis d'avoir beaucoup d'échanges et de partages de pratiques entre les entreprises. Cela a permis aussi de montrer les difficultés d'être auditeur : journée souvent intense (8h - 19h), difficulté pour balayer toutes les questions et pour rédiger le rapport ensuite.

Il a été rappelé qu'il ne faut pas faire de confusion entre audit à blanc et audit système.

Les exigences du référentiel prévoient **un audit système complet par an** (audit documentaire et audit terrain).

Il est effectivement conseillé aux entreprises de faire un audit à blanc avant de passer un audit de certification.

L'audit système réalisé dans le cadre du MASE CLUB est équivalent à celui demandé par le référentiel à la condition qu'il **soit complet (audit documentaire et terrain)**.



Pour information, les membres du COPIIL réalisant des audits croisés ne participeront pas à la restitution de l'audit de certification d'une entreprise qu'ils auront auditée dans le cadre du MASE CLUB.

## PARTAGE D'EXPÉRIENCE du 30 novembre 2016

Plus de cent personnes sont venues participer au partage d'expérience sur le thème des **remontées de situations dangereuses et des bonnes pratiques**.

Les échanges en tables rondes ont été très fructueux et les animateurs ont pu proposer une synthèse de ces échanges en fin de matinée. Vous pouvez retrouver le compte rendu de ces échanges sur notre site internet.



## MATINALE SÉCURITÉ

Afin de faciliter les rencontres entre nos adhérents, l'association MASE Atlantique a organisé cette matinale sur le thème de **la vigilance partagée**, qui s'est déroulée le 27 septembre dernier à la salle des Guifettes à Donges.

Trois démarches initiées par des entreprises adhérentes ont été présentées devant les 78 participants :

- PREZIOSO LINJEBYGG : Diagnostic et actions autour de la culture sécurité
- EDF Cordemais : Regard externe pour impulser
- CHARIER TP : Application WhatsApp pour les remontées terrain

Les initiatives de vigilance partagée présentées ont suscité de nombreuses questions et l'ambiance conviviale a permis beaucoup d'échanges.

Vous pouvez retrouver les présentations sur notre site internet MASE Atlantique.



## RÉALISATION D'UN FILM SUR LE COMITÉ DE PILOTAGE

L'association MASE Atlantique a réalisé un film cet été sous la forme d'un reportage ayant pour thème : **« le comité de pilotage, comment ça marche ? »**.

Le film suit l'ensemble du comité de pilotage, de l'arrivée des membres, jusqu'aux derniers échanges. Il s'appuie sur des interviews pour donner toutes les clés permettant de comprendre à quoi sert le comité de pilotage.

Vous pouvez le visualiser sur la page d'accueil de notre site internet MASE Atlantique. [www.maseatlantique.fr](http://www.maseatlantique.fr)



## MASE AWARDS



L'objectif de ce challenge est de **présenter la meilleure initiative Sécurité, Santé, Environnement mise en œuvre dans votre entreprise** afin de valoriser les bonnes pratiques, de dynamiser la vie de l'association et de favoriser les retours d'expérience.

Principe de fonctionnement :

- **4 novembre 2016 au 15 janvier 2017 :** Dépôt des dossiers de candidature auprès de l'administration MASE Atlantique
- **10 février 2017 :** Première sélection des 4 dossiers par le jury
- **Mi-février à mi-mars 2017 :** Audits terrains des 4 dossiers présélectionnés
- **24 mars 2017 :** Définition des « entreprises finalistes » qui présenteront leur dossier lors de l'Assemblée Générale de 2017.
- **4 mai 2017 - Assemblée Générale :** Vote par les participants afin de définir le vainqueur du MASE AWARDS.